

RS COMPLETA 18 ANOS!

Colaboradores, clientes
e parceiros: VAMOS
EM FRENTE, SEMPRE!



Coluna

MARCIO
RACHKORSKY:
A varanda
é a nova sala!

Boletim INFORMATIVO

Crescendo e ajudando pessoas.

EXPEDIENTE

EDITOR-RESPONSÁVEL

Clovis Keller

GERENTE DE MARKETING

Lilian Ferracini

ANALISTA DE CRIAÇÃO/DIAGRAMAÇÃO

Marina N. Takahashi

REVISÃO DE TEXTOS

Janaína Silva

COLUNISTAS

Amanda Alves - Gerente de RH
Andreia Castro - Gerente QSMS
Clovis Keller - CFO
Emerson Januzzi - Gestor de Segurança
Janaína Silva - Jornalista
Marcio Rachkorsky - Consultor da RS
Renan Domingos - Superintendente de Tecnologia
Thiago Bruno Miguel - Treinamento
Wendy Tavares - Gerente Comercial

O Boletim Informativo RS Serviços
é produzido pelo Departamento
de Marketing da RS.



SERVIÇOS

SEGURANÇA E TECNOLOGIA

18 anos de aprendizado

Crescimento e responsabilidade estão proporcionalmente e diretamente ligados. Assim como o amadurecimento traz novas oportunidades, o avanço da idade também exige novos sacrifícios. O aprendizado é diário e novas habilidades também são exigidas constantemente.

No mundo profissional, temos a necessidade de atualização, de especializações e a ampliação de nossa capacidade de atuação. Como empresa, a regra é a mesma. Toda organização precisa se manter sempre conectada com as melhores práticas de gestão, com as soluções mais avançadas e em sintonia com a tecnologia disponível no mercado global.

Qualquer profissional de alto nível mantém-se competitivo quando convive com pares ou competidores que o desafiam a todo momento, que estejam – muitas vezes – num patamar ainda mais alto.

A exigência da busca por novos conhecimentos ou o desenvolvimento de novas habilidades credencia todo indivíduo que deseja navegar em áreas de alto desempenho. Uma companhia que se propõe a competir com os maiores do setor também se submete a sacrifícios e aprendizados que a habilitarão a conquistas dos melhores e mais disputados clientes. Investimento em tecnologia e inovação serão cruciais para a sobrevivência em cenários com competidores nacionais e estrangeiros, muitas vezes.

Iniciamos nossa jornada no mundo do trabalho com muita sede de aprender e, também, humildade para reconhecer nos colegas e líderes toda a experiência acumulada e as soluções desenvolvidas que os credenciaram a ocupar cargos com muita responsabilidade.

Aos poucos, vamos adquirindo conhecimento e novas oportunidades vão surgindo. Proporcionalmente, as responsabilidades crescem e, em muitos casos, deixamos de ter aquele

apetite inicial - ou mesmo - nos deixamos acomodar. Em outros casos, começamos a crer que chegamos ao nosso limite ou, então, a humildade se perde, a curva de crescimento freia até estabilizar ou recuar.

As empresas vivem a mesma experiência quando seus líderes acreditam que sabem de tudo, ou, então, se satisfazem com a fatia de mercado que conquistaram e o risco de declínio se torna muito real.

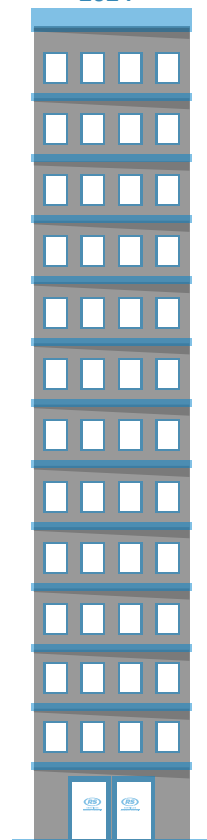
O desafio do crescimento é utilizar todo o conhecimento acumulado e nunca perder o poder do aprendizado inicial, a vontade de continuar sempre em busca do novo. É conciliar a inovação com a experiência. Se dispor a desbravar novas possibilidades sem o receio do erro e da necessidade da correção. É nunca desistir e continuar em busca da excelência. Acordar todo dia e buscar novos caminhos e o aperfeiçoamento. Acreditar sempre e se unir com aqueles que podem lhe ensinar algo. Encorajar a si e todos que o acompanham, nutrimo sonhos e os realizando. Subindo sempre as metas e se preparando para alcançá-las.

Quando completamos os sonhados 18 anos percebemos que o que existe adiante é muito maior do que as expectativas carregadas por tanto tempo. Os melhores anos ainda virão! Muito vigor, muitos sonhos, infinitas possibilidades e o mesmo apetite primitivo e humildade – receita de uma vida plena pela frente e que reserva as melhores recompensas do mundo. Vivenciamos um novo ciclo iluminado e repleto de grandes desafios!

Novas jornadas e experiências estão à nossa frente, aguardando nossos próximos passos. Crescer é desafiador porque reporta responsabilidade, mas é incrivelmente libertador, pois amplia os horizontes!

Parabéns a todos da RS Serviços pelos 18 anos! Colaboradores, clientes e parceiros: vamos em frente, sempre! Respeito e muita gratidão!

2024



2018



2006



A VARANDA É A NOVA SALA!

Sala e quartos amplos, cozinha arejada e um bom banheiro, no passado, eram fatores determinantes para a escolha de um apartamento para morar. Se tivesse uma boa área de lazer, melhor ainda.

No meu tempo, ter uma sala “em L” era o máximo, com uma bela mesa de jantar e um sofá para assistir TV. A sala era a área principal da casa, onde a família se reunia para comer, conversar e ver novela.

Nos últimos anos, o xodó dos apartamentos virou a varanda, também conhecida como sacada. Para os amantes do churrasco, uma varanda gourmet, com churrasqueira, é o ápice. Já os fumantes sentem um prazer incrível em dar uma pitada na varandinha. Simplesmente para tomar um ar, respirar, pensar na vida, tomar um café ou regar uma plantinha, a varanda é o refúgio perfeito, invariavelmente a área mais gostosa e disputada da casa.

Os mais refinados, curtem saborear uma boa garrafa de vinho, um charuto, com luz difusa e um sonzinho ambiente na varanda. Aliás, namorar na varanda é uma delícia! Tem até espaço para os brinquedos das crianças, desde que não fiquem entulhados ou espalhados, roubando o charme da varanda!

Curioso acompanhar essa transformação nos lares, que denota uma mudança de prioridade, uma vontade mais premente de ter um cantinho charmoso para desconpressão, relaxamento, prazer e fortalecimento.

Dias atrás, visitei um apartamento decorado num estande de vendas e tomei o maior susto! A varanda, maravilhosa, era o dobro da sala. E, nela, tinha mesa de jantar, poltronas, adega, plantas, tudo muito bem integrado com a sala, que virara mero elo entre a varanda e os demais cômodos da casa! Por conta de tal configuração, o apartamento custava uma fortuna e eu pude ver o encantamento das pessoas ao se imaginarem usando aquela varanda.

Para o sonho do apartamento com varanda não virar pesadelo e frustração, antes de comprar ou alugar um imóvel, há que se atentar para alguns pontos essenciais, tais como:



- o condomínio permite ou permitirá o envidraçamento da sacada?
- há restrições do bombeiro ou da prefeitura que impedem o envidraçamento?
- existe ou existirá condições técnicas para instalação de ar condicionado?
- o condomínio permite ou permitirá decoração nas paredes?
- tem ou terá churrasqueira com exaustão? E outros tipos de churrasqueira são ou serão permitidos?
- o piso da varanda pode ou poderá ser nivelado com o da sala?
- a porta balcão, que divide a sala da varanda, pode ou poderá ser retirada, para integrar os ambientes?
- a iluminação deve ou deverá ser padrão?
- na convenção ou regulamento existe alguma restrição quanto ao fumo?
- Ofurô ou banheira de hidro (nas varandas gigantes) é ou será permitido? Precisa de laudo estrutural?

Por fim, nunca é demais lembrar que comprar um imóvel é algo que precisa ser muito bem planejado e jamais o negócio deve ser fechado por impulso. Além da tão sonhada varanda, os quartos são bons? E a cozinha e os banheiros, são arejados e funcionais? A vaga de garagem é muito apertada? O condomínio tem boas áreas comuns de lazer, com um boleto razoável e com valor justo? Pesando tudo isso antes de decidir, aí sim o brinde na varanda será perfeito.

ACADEMIA RS: cursos gratuitos para os colaboradores



A RS Serviços acaba de lançar a Academia RS, a universidade corporativa com cursos gratuitos e disponíveis aos colaboradores dos times operacional e administrativo. Os cursos são organizados em trilhas de formação para cada uma das funções, como supervisor, gerente, porteiro, auxiliar de limpeza, vigilante, entre outros.

“O nosso intuito é aumentar a competência profissional de cada um, de forma que possam pleitear promoções, demonstrando o conhecimento técnico adquirido. Afinal, o foco da RS é atender bem o cliente, por isso, estamos empenhados em investir no crescimento de cada colaborador”, afirma Alexandre Modesto, Superintendente de DHO – Desenvolvimento Humano Organizacional da RS Serviços.

Os cursos não se restringem apenas à função pelo colaborador desempenhada, mas permite aprimorar a aprendizagem e técnicas para conquistas futuras. Assim, módulos voltados à gestão e liderança podem ser cursados por aqueles que já tenham completado os específicos ao cargo atual.

Afinal, investir na evolução profissional das equipes propicia os benefícios tanto para o indivíduo quanto para a organização em si, como retenção de

talentos, motivação elevada e empenho na execução das atividades.

Ao apostar no progresso dos colaboradores, a RS Serviços evidencia o seu compromisso com o conhecimento e o êxito de cada um, criando um ambiente laboral, cada vez mais, atrativo e estimulante. “Isso contribui também para entregas mais assertivas e com credibilidade”, enfatiza Kátia Coelho, gerente de RH da RS Serviços.

Entre os temas, estão controlador de acesso, cronograma e checklist de limpeza e liderança. É uma oportunidade de formação importante para muitos e de crescimento.

Os cursos podem ser acessados pelo computador ou smartphone, de forma funcional e intuitiva, a fim de garantir o pleno aprendizado de maneira fácil e rápida.

Após a conclusão e aprovação de cada um dos cursos, os colaboradores recebem certificados que validam o seu empenho.

Seja bem-vindo à Academia RS.

Atenção colaboradores,

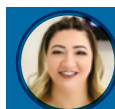
Se você **não falta, não atrasa e não tem advertências ou suspensões** no trabalho, você pode ganhar:

Prêmio de R\$ **150,00** de
Vale-Alimentação*

*O valor será creditado no cartão do VA

A partir de março serão **100 sorteados** todos os meses. Continue trabalhando bem e com comprometimento que **o próximo sorteado pode ser você!**

A SUA DEDICAÇÃO CONTRIBUIRÁ
COM A SAÚDE DA SUA FAMÍLIA!



Amanda Alves
Gerente de RH

O que está por trás da **ISO 14001** Sistema de Gestão Ambiental

A norma ISO 14001 é, provavelmente, a mais importante credencial de boas práticas ambientais de uma organização. Essa norma é aplicável a uma gama completa de setores, escopos e atividades de negócios.

A ISO 14001 fornece uma estrutura por meio da qual uma organização pode melhorar seu desempenho ambiental alinhado a seus compromissos, definidos na política ambiental, que especifica os requisitos a fim de que uma organização identifique e compreenda, de forma proativa, os aspectos ambientais de suas atividades, produtos e serviços, e os impactos ambientais associados.

A certificação do sistema de gestão ambiental de uma organização demonstra uma maior consciência do desenvolvimento sustentável e dá às empresas ambientalmente acreditadas, uma vantagem competitiva frente a outras empresas do mesmo segmento.

A ISO 14001 fornece uma estrutura de gerenciamento clara para reduzir os impactos ambientais de uma organização, garantindo o atendimento aos requisitos legais e conquistando assim a confiança de seus clientes, colaboradores e parceiros, incluindo a satisfação de suas principais partes interessadas.

A norma fornece à organização uma abordagem sistemática para planejar, implementar e gerenciar um sistema de gestão ambiental.

Cabe destacar que a norma é válida para qualquer empresa, independentemente de tamanho,



tipo e natureza, e se aplica aos aspectos ambientais de suas atividades, produtos e serviços que a organização determina que pode controlar ou influenciar, considerando uma perspectiva de ciclo de vida.

Quando uma companhia decide adotar a Norma ISO 14001, na prática, ela está incorporando as políticas ambientais no rol de suas metas e estratégias organizacionais.

Essa nova perspectiva traz uma série de mudanças e benefícios às empresas, que vão além das ações para proteção ambiental, das práticas sustentáveis, do monitoramento contínuo dos processos e do cumprimento de requisitos legais. Por se tratar de uma certificação internacional, a ISO 14001 também auxilia a organização a obter reconhecimento, estimulando negócios com parceiros comerciais, fazendo com que a empresa tenha uma vantagem significativa em processos licitatórios, por exemplo.

Além do mais, o certificado ISO 14001 fortalece e positiva a imagem institucional, considerando a ética ambiental, gerando o reconhecimento de clientes e da sociedade como um todo.

Em suma, a Norma ISO 14001 contribui decisivamente com a melhoria da performance ambiental da empresa.



FIQUE POR DENTRO
RS e você

RS VIGIA: a evolução e a inovação de segurança em áreas urbanas!

O que tem acontecido na cidade que, por onde vou, encontro postes com câmeras? perguntou um amigo, impressionado com a evolução dessa implementação.

Nos últimos 3 ou, no máximo, 4 anos, uma onda de empresas passaram a adotar uma solução que, até então, era implementada nas calçadas de uma forma mais básica, com um simples tubo de ferro de 2 polegadas, com duas ou três câmeras fixadas e sem nenhuma inteligência embarcada, e recebia o nome de vigilância solidária, bairro seguro, entre outros.

Com a evolução da inteligência e a queda no preço das câmeras nos últimos meses por conta da demanda, tornou-se mais efetiva a aplicação e a solução mais robusta, e é nessa esteira que as primeiras empresas aparecem com displays nas paredes e um poste melhor elaborado, contendo câmeras com mais qualidade para a finalidade de segurança urbana.

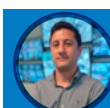
A RS foi uma das pioneiras nesse segmento, de aplicação dos totens de vigilância com inteligência embarcada e, hoje, conta com mais de 500 pontos de imagens em áreas urbanas, fazendo apoio na proteção de seus clientes e colaborando com a proteção comunitária, por meio do repasse de imagens para desvendar crimes, situação que ainda é um dos principais ofensores da segurança pública no Brasil.

A solução RS Vigia proporciona, ao menos, 7 PRINCIPAIS BENEFÍCIOS E DIFERENCIAIS a seguir:

- 1 **DESIGN OSTENSIVO**, com a finalidade de dissuasão de crimes.
- 2 **CÂMERAS DE ALTA RESOLUÇÃO**, para melhor identificação de ocorrências.
- 3 **GRAVAÇÃO DE IMAGENS EM NUVENS**, como garantia de armazenamento.
- 4 **I.A (inteligência artificial) PARA DIFERENTES EVENTOS**, com aplicação de acordo com o ambiente.
- 5 **MONITORAMENTO 24H** com equipe especializada na recepção e tratamento de eventos.
- 6 **EQUIPE DE ASSISTÊNCIA TÉCNICA 24H** para apoio em manutenções.
- 7 **IMPLEMENTAÇÃO RÁPIDA**, precisando apenas de um ponto de energia e internet.

Além desses benefícios, quando o cliente possui a equipe de portaria com a RS, cria-se uma triangulação de comunicação, que envolve monitoramento, portaria e cliente, aumentando a chance de ações efetivas em casos de ocorrências no local.

A RS inovou mais uma vez e os totens de vigilância tem sido um grande apoio em áreas urbanas, além de nossos olhos na proteção do entorno dos clientes, contribuindo com uma sociedade mais segura.



Renan Domingos
Superintendente de Tecnologia

Como PROTEGER o seu condomínio de roubos e furtos?

As notícias de tentativas de golpes, invasões e assaltos a condomínios colocam os moradores em alerta, preocupados com a segurança dos familiares.

Os criminosos usam diversas estratégias para entrar nos condomínios e realizar os seus crimes. Algumas das mais comuns são:

1. Se passar por entregadores, funcionários de empresas de serviços públicos, corretores de imóveis ou, até mesmo, moradores;
2. Aproveitar a distração dos porteiros, dos moradores ou das visitas para entrar sem serem notados;
3. Forçar a entrada com armas, ferramentas ou veículos;
4. Usar informações falsas ou roubadas para se identificar ou se cadastrar;
5. Contar com a ajuda de comparsas dentro ou fora do condomínio.

MEDIDAS PREVENTIVAS

SEGURANÇA DO INTERFONE

Não abra a porta para ninguém sem antes confirmar a identidade e o motivo da visita pelo interfone. Se possível, instale um sistema de vídeo-porteiro para ter uma imagem da pessoa que está na entrada.

CÂMERAS DE SEGURANÇA

É importante que as câmeras sejam de boa qualidade e que estejam posicionadas em locais estratégicos, com sistema de gravação e armazenamento das imagens.

CONTROLE DE ACESSO

Pode ser feito por meio de cartões magnéticos, senhas, biometria ou reconhecimento facial a partir do cadastro e autorização prévia.

É importante a conscientização dos moradores a fim de:

- Não deixar as chaves na portaria;
- Não divulgar informações pessoais ou do condomínio nas redes sociais;
- Não permitir a entrada de estranhos sem autorização;
- Não deixar objetos de valor à vista nas janelas ou varandas;
- Não abrir a porta para pessoas desconhecidas ou suspeitas, entre outros.

SEGURANÇA FÍSICA

A segurança física envolve a instalação de equipamentos e dispositivos a fim de dificultar ou impedir a entrada dos criminosos no condomínio, como:

- Portões automáticos;
- Cercas elétricas;
- Alarmes sonoros ou luminosos;
- Grades nas janelas e portas;
- Travas nas portas e janelas;
- Sensores de presença ou movimento, entre outros.

VERIFICAÇÃO DE IDENTIDADE

Deve-se solicitar documento oficial com foto, como RG ou CNH, e conferir se corresponde à pessoa e ao motivo da visita. Verificar o uniforme, o crachá e se o veículo que ele está usando tem a logomarca da empresa.

Denuncie qualquer tentativa de golpe. Se suspeitar de um entregador falso, é recomendado denunciar à polícia e à empresa responsável pela entrega. Assim, evita-se que outras pessoas caiam na mesma armadilha.

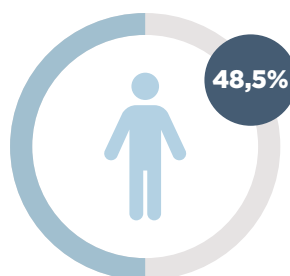
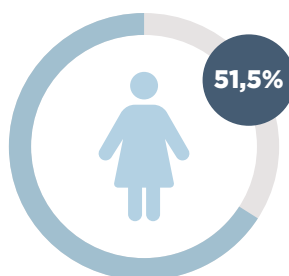
Dia Internacional da MULHER

O Dia Internacional das Mulheres foi oficializado em 1975. Em 2024, o tema do dia 8 de março é “Investir nas mulheres: Acelerar o progresso”.

Para a ONU — Organização das Nações Unidas, garantir os direitos das mulheres em todos os aspectos da vida é a única forma de garantir economias prósperas e justas e um planeta saudável para as gerações futuras.

NO BRASIL:

De acordo com o IBGE — Instituto Brasileiro de Geografia e Estatística, o país tem uma população residente de 203.080.756. Deste total, 104.548.325 (51,5%) são mulheres e 98.532.431 (48,5%) são homens.



- O Decreto nº 11.795/2023 regulamenta a Lei nº 14.611 que estabelece a obrigatoriedade de igualdade salarial entre mulheres e homens.
- Segundo dados do IBGE (2023), em 2022, as mulheres dedicaram 9,6 horas por semana a mais do que os homens aos afazeres domésticos ou ao cuidado de pessoas.
- A maioria dos domicílios no Brasil é chefiada por mulheres. Dos 75 milhões de lares, 50,8% tinham liderança feminina, o correspondente a 38,1 milhões de famílias. (IBGE/2022)

GLOSSÁRIO

Sororidade: sentimento de irmandade, empatia, solidariedade e união entre as mulheres, por compartilharem uma identidade de gênero; conduta ou atitude que reflete este sentimento, especialmente em oposição a todas as formas de exclusão, opressão e violência contra as mulheres.

Feminicídio: delito de homicídio praticado contra mulher decorrente de violência doméstica ou familiar e/ou por motivo de menosprezo ou discriminação de gênero.

Micromachismo: conjunto de atitudes e co-

mentários preconceituosos em relação à mulher, geralmente dissimulados ou sutis, mas frequentes e muitas vezes despercebidos por estarem culturalmente enraizados.

Misoginia: repulsa, desprezo ou ódio contra as mulheres. Esta forma de aversão à mulher é centrada em uma visão sexista, que coloca a mulher em uma categoria de subalternidade em relação ao homem.

Fonte: ABL /Novas Palavras (link: <https://www.academia.org.br/nossa-lingua/nova-palavra>)

A cor roxa usada para simbolizar o Dia Internacional da Mulher significa justiça e igualdade

FIQUE POR DENTRO
RS e você

SOMOS 18 ANOS!



Março chegou!
Uma explosão de alegria!
Somos aniversariantes!
Queremos compartilhar com você
nossa celebração.
Um marco na nossa história.
Percorrendo novos caminhos.
Liderando com entusiasmo.
Somos 18 anos!

Somos o sonho de quem acredita!
Através de princípios, resiliência e
superação. Crescemos juntos!
Somos gratos!
Pelos momentos especiais que tivemos
juntos. Repletos de conquistas!
Somos 18 anos!

Somos guiados por Deus!
Para algo a mais...
Avançando pelo Brasil.
E você faz parte de tudo isso.
Somos pacientes.
Incansáveis e notáveis.
Somos responsáveis pelo nosso
destino. Fortes, firmes e justos.
Somos 18 anos!

Somos alegria que fomenta o progresso.
Somos do tamanho dos nossos sonhos.
Somos dedicados.
Somos consagrados.
Por síndicos, fornecedores e parceiros.
Somos 18 anos!

Com expertise
Expandimos!
Conquistamos clientes, novas
amizades e novos parceiros.
Num cenário sensacional...
O time azul cresceu!
Aterrizamos no Rio.

Somos cidade Maravilhosa!
Somos 18 anos!

Estamos otimistas!
Com o nosso plano de expansão.
Impulsionando novos talentos.
Qualificando pessoas.
Promovendo desafios.
Desenvolvendo competências.
Ajudando e valorizando pessoas.
Somos 18 anos!

Somos solução personalizada!
Oferecemos serviços customizados. Em
segurança e tecnologia.
Operando negócios.
Em segurança e
Proporcionando renda.
Movimentando a economia.
Gerando riquezas!
Somos 18 anos!

Somos operação e implantação.
Somos seleção.
Somos comercial e marketing.
Somos Norte a Sul.
Leste a Oeste.
Já somos seis filiais!
Somos muitos, somos tantos.
Juntos nos tornamos melhores.
Temos potencial!
Com perseverança buscamos o sucesso.
Somos 18 anos por você!

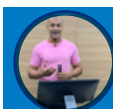
Somos vigilância e inovação.
Nas noites somos o abrigo amigo.
Somos Facilities.
Somos gestão integrada.
Somos diferenciados!
No atendimento humanizado.
Pessoas cuidando de pessoas.
Somos 18 anos!

Somos encanto Azul e Branco!
Somos RS Social!
Pensando no bem e fazendo bem.
Suportamos o processo
para viver o propósito.
Somos esperança para
milhares de famílias.
Somos oportunidade...
Um caminho que se abre.
Somos uma empresa
no atendimento.
Somos 18 anos!

Somos movidos...
Por processos,
pessoas, tecnologia.
Com ideias renovadoras...
Transformando o futuro...
Revolução Digital!
Estamos ligados na Inteligência
Artificial. Sempre buscamos entender
para melhor atendê-los.
Trabalhando em equipe!
Somos Time Azul!
Somos Todos RS.
Somos 18 anos!

Assim somos e assim seremos...
Permanecemos evoluindo e seguindo.
Somos eu, você,
Somos nós,
Somos muito,
Somos todos engajados em ações.
Dentro dessa história.
Mais um aniversário...
Mais um ano de conquista!

Parabéns à RS pelos seus 18 anos!



Thiago Bruno Miguel
Treinamento em Clientes Ativos



SERVIÇOS

SEGURANÇA E TECNOLOGIA

POLÍTICA DO SISTEMA DE GESTÃO DA QUALIDADE

A RS Serviços é uma empresa prestadora de terceirização de segurança, portaria, controle de acesso, limpeza, recepção, tecnologia e outros serviços profissionais. Atendemos diversos setores, como condomínios e empresas dos mais variados segmentos. Buscamos ser reconhecidos por meio de:

- R** evisão constante dos processos para melhoria contínua e aumento do desempenho do SGI;
- S** atisfação de nossos clientes;
- S** olidez financeira;
- E** xcelência no atendimento dos serviços prestados a todas as pessoas;
- R** elacionamento mútuo com todas as partes interessadas;
- V** alorização e reconhecimento de seus colaboradores;
- I** ntegridade e relações transparentes e duradouras com as partes interessadas;
- C** omprometimento em atender: os requisitos legais e outros requisitos aplicáveis, eliminar perigos e reduzir riscos, consulta e participação dos colaboradores em questões relacionadas à segurança do trabalho e saúde ocupacional;
- O** peração focada no atendimento;
- S** ustentabilidade do negócio por meio da proteção e prevenção do meio ambiente.

QUEM FAZ A DIFERENÇA RECONHECIMENTO



RECONHECIMENTO

Ana Maria Alves Brandão
Augusta Comercial



RECONHECIMENTO

Ana Paula Oliveira Souza
SKECHERS



RECONHECIMENTO

Ana Paula Silva Oliveira
RPS Eletrônica



RECONHECIMENTO

Daniela Martins
Living Elegance



RECONHECIMENTO

Givanice Xavier Farias
Dental Cremer



RECONHECIMENTO

Joiciane de Paula
Central Portaria Remota



QUEM FAZ A DIFERENÇA RECONHECIMENTO



RECONHECIMENTO

José Carlos da Silva

AIDS HealthCare



RECONHECIMENTO

Luzinete da Silva

Gentige do Brasil



RECONHECIMENTO

Ruan Willian

Central Portaria Remota



RECONHECIMENTO

Simone Paula Ferreira

Condomínio Polaris



RECONHECIMENTO

Sueli Maria Lopes

Dileta



RECONHECIMENTO

Thais Cristine Souza da Silva

OPERAH



RECONHECIMENTO

Vanessa Mara Alves

Cliente Sunthec

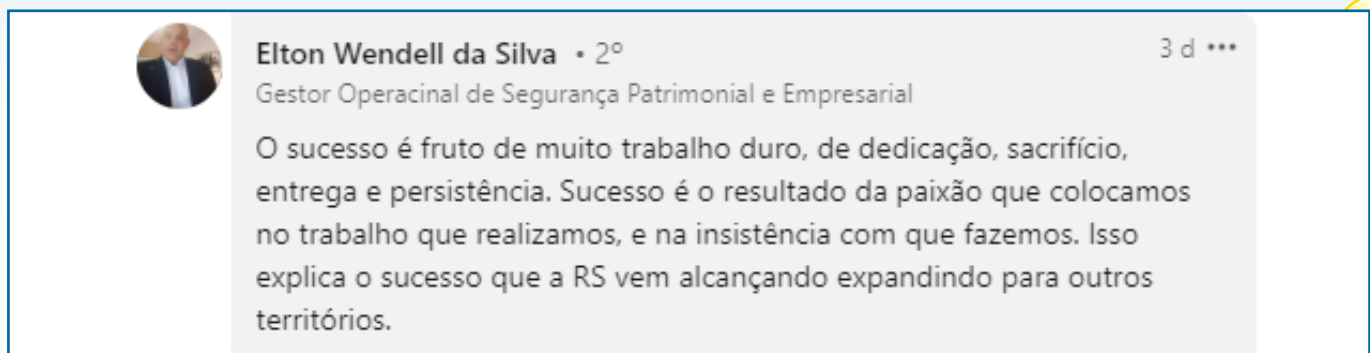


SERVIÇOS
SEGURANÇA E TECNOLOGIA

DIZEM POR AÍ...

Recebemos muitos
comentários positivos.

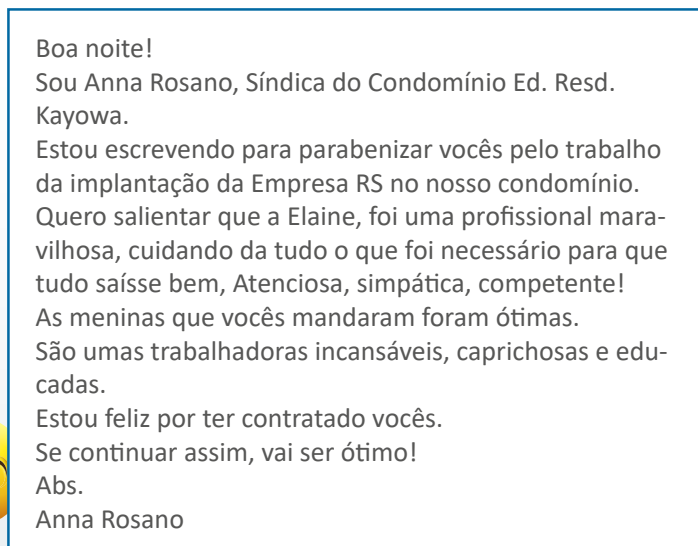
Converse conosco nas redes sociais!



Elton Wendell da Silva • 2º 3 d ...
Gestor Operacional de Segurança Patrimonial e Empresarial

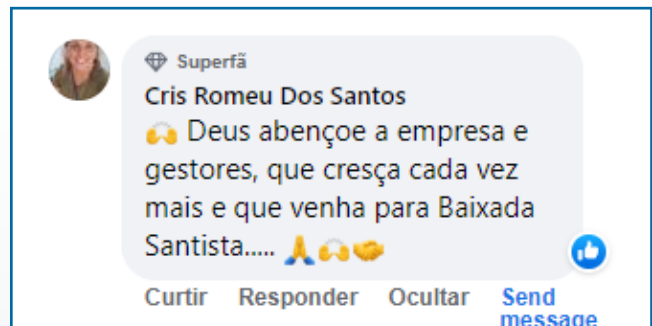
O sucesso é fruto de muito trabalho duro, de dedicação, sacrifício, entrega e persistência. Sucesso é o resultado da paixão que colocamos no trabalho que realizamos, e na insistência com que fazemos. Isso explica o sucesso que a RS vem alcançando expandindo para outros territórios.

(Decorative smiley emoji on the right)



Boa noite!
Sou Anna Rosano, Síndica do Condomínio Ed. Resd. Kayowa.
Estou escrevendo para parabenizar vocês pelo trabalho da implantação da Empresa RS no nosso condomínio. Quero salientar que a Elaine, foi uma profissional maravilhosa, cuidando de tudo o que foi necessário para que tudo saísse bem, Atenciosa, simpática, competente!
As meninas que vocês mandaram foram ótimas. São umas trabalhadoras incansáveis, caprichosas e educadas.
Estou feliz por ter contratado vocês. Se continuar assim, vai ser ótimo!
Abs.
Anna Rosano

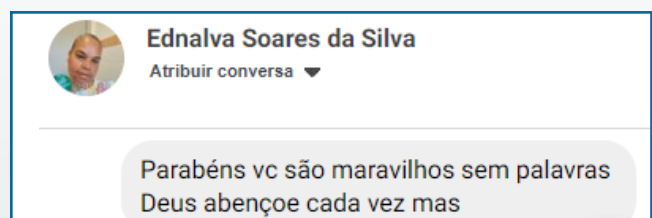
(Decorative smiley emoji on the left)



Cris Romeu Dos Santos
🙏 Deus abençoe a empresa e gestores, que cresça cada vez mais e que venha para Baixada Santista..... 🙏🙏🙏

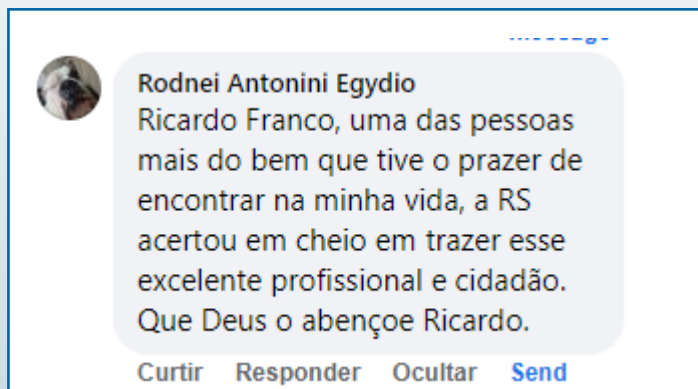
Curtir Responder Ocultar [Send message](#)

(Decorative smiley emoji on the right)



Ednalva Soares da Silva
Atribuir conversa ▼

Parabéns vc são maravilhosos sem palavras Deus abençoe cada vez mas



Rodney Antonini Egidio
Ricardo Franco, uma das pessoas mais do bem que tive o prazer de encontrar na minha vida, a RS acertou em cheio em trazer esse excelente profissional e cidadão. Que Deus o abençoe Ricardo.

Curtir Responder Ocultar [Send message](#)

(Decorative smiley emoji on the left)

Converse conosco nas redes sociais

(Decorative smiley emoji at the bottom left)

DE COLABORADOR PARA COLABORADOR



Raphael Silva · 1º

1 d ...

Porteiro de Edifícios na RS SERVIÇOS

É admirável reconhecer o comprometimento e talento do colaborador [Felipe Franco Menezes Martins](#) na gestão do marketing da [RS SERVIÇOS](#). Sua habilidade em criar gravações internas, conduzir entrevistas e promover a imagem da empresa de forma tão brilhante não só eleva a marca, mas também inspira os colegas de equipe. O sucesso do Felipe é um reflexo do espírito colaborativo e da excelência que permeiam a cultura da [RS SERVIÇOS](#), e é inspirador testemunhar o crescimento e reconhecimento dos talentos internos. Parabéns a vocês pela valorização e celebração dos feitos notáveis dos nossos colegas de trabalho.

Gostei · 1 Responder



Raphael Silva · 1º

2 min

Quero expressar minha profunda admiração pelo trabalho excepcional do gestor de segurança privada, [Almir Xavier da Silva](#). Seu compromisso e dedicação ao treinamento dos novos contratados na [RS SERVIÇOS](#) são verdadeiramente notáveis. Passei pelo seu treinamento fantástico e pude testemunhar em primeira mão o impacto positivo que ele tem em nossa equipe. Almir não apenas compartilha conhecimento, mas também inspira confiança e motivação em cada um de nós. Sua abordagem dedicada e eficaz é fundamental para garantir um ambiente seguro e profissional em nossa empresa. Obrigado, Almir, por seu maravilhoso trabalho e por ser uma fonte de inspiração para todos nós!
[#SegurançaPrivada](#)
[#TreinamentoExcepcional](#) [#Gratidão](#)



Claudia Pereira · 3º e +

1 d ...

Orientações indispensáveis para o ambiente corporativo, a [Joyce Olívia](#) como sempre arrasando nos cuidados com cada um de nós colaboradores aqui na [RS SERVIÇOS](#).



Converse conosco nas redes sociais

VOCÊ NO TOPO RANKING 2024



Colaboradores que receberam máxima avaliação em **Atendimento; Pontualidade e Assiduidade; Apresentação Pessoal; e Trabalho em Equipe.**

Parabéns para todos os profissionais do mês da relação de Fevereiro.

Adriana Rodrigues	Heverton Santana Arietti	Maria Rosiane de Carvalho Oliveira
Adriano Ribeiro dos Santos	Hugo Rodrigo S. Sampaio	Marileide Oliveira
Alan Ribeiro de Jesus	Izabel Cristina da Silva Santos Fragas	Monica Maria Souza da Silva
Alcione Ricardo Lima	Jesselene Nascimento	Nelson da Silva
Alessandra Nery Ribeiro	João Batista Dias Junior	Neuma Liberato dos Santos
Alexandre Pereira Leite	João Luiz	Nívea Braga de Lacerda Oliveira
Ana Fernandes dos Santos Jorge	Joelson Souza	Paulo Henrique Caires Pinheiro
Ana Paula Oliveira Santos	José Carlos Pereira Patez	Paulo Roberto do Carmo
Ana Paula Silva Oliveira	José Francisco Souza	Pedro da Silva
Andreia Dutra	José Henrique Pereira De Oliveira	Piedade Benedita dos Santos
Ângela Maria	Josiane Pereira dos Santos	Priscila Raiany de Lima
Angela Pereira da Silva	Jucinalva Maria de Sousa	Rafaela Correia da Silva
Antonio Delfino da Silva	Júlia Ferreira da Silva	Ranielly Oliveira da Silva
Artur Malagueta Neto	Juliana Alves P. Nascimento	Reginaldo Fernandes De Freitas
Berenice Alves Pereira	Karina do N. Martinhão	Renata Carla da Silva
Celso Luiz de Oliveira	Leila Lopes Amaral	Ricardo dos Santos de Sousa
Cícera De Macedo Severo	Leonel Cipriano de Araújo	Roberto Cordova Vicente
Claudio Rogerio Faustino da Silva	Liane Nascimento	Ronaldo Pereira
Cleidimara Barreto Gomes	Lidiane Gonçalves Fonseca	Rosangela Nogueira de Freitas
Cleiton da Silva	Luana Michele Bezerra	Roseli Gomes De Camargo
Cristiane Cardoso da silva	Luciana Aparecida Santana da Silva	Sandra Alves
Daniele de Souza	Luciene Oliveira dos Santos	Santana Justino da Silva
Davi Sousa Roseno	Lucimar Lisboa	Sebastião Manoel da Silva
Debora de Jesus Silva	Lucinete de Lima Batista	Sergio Roberto Gonçalves
Denilson Balduino Ramos	Lucivaldo Batista de Araujo	Severina Costa de Sousa de Andrade
Ednalva Luiza da Silva	Luzinete da Silva	Sheila Mimoso de Andrade
Ednete Aurina da Conceição	Maciel Caldeira	Sidnei Alves Ferreira
Edson Cesário	Marcelo Rui Galdino	Simone Oliveira dos Santos
Edson Xavier de Lima	Marcelo Verissimo do Carmo	Simone Paula Ferreira
Eduardo Alves de Souza	Márcia Cândida de Jesus	Solange Correa Augusto
Edvaldo Bezerra dos Santos	Márcio Jorge da Costa	Sonia Maria Alves
Eliane Xavier Gomes	Maria Cícera Lima dos Santos Filha	Sueli Aparecida
Eliezer Souza de Abreu	Maria Da Aparecida	Sueli Maria Lopes
Elisabete da Silva	Maria da Conceição Damaceno	Suely Cristiane de Morais
Erasmio Ribeiro Soares Junior	Maria Daniele de Souza Cruz	Thais Cristine Souza da Silva
Estela Rodrigues Ribeiro	Maria do Socorro Conceição Nogueira	Valdemir Rosa da Silva
Fabiana do Nascimento	Maria Izabel Fufino de Oliveira	Valter Rodrigues Costa
Fernanda Di Paula Souza	Maria José Nunes	Vandira Ferreira
Fernando Carlos Almeida Santos	Maria José Rodrigues	Victor Souza Soares
Francisca Sousa Dos Reis	Maria Lúcia Rodrigues de Souza	Vilma da Silva Barros
Francisco Rutielle de S. Leite	Maria Luiza Ferreira de Azevedo	Viviane Nunes
Gilma Viana Moreno	Maria Neuma de Lima Sousa	Wellington Amorim Silva
Gilvandro de Souza	Maria Regina de Souza	Wesley Renan Rodrigues dos Santos
Givanice Xavier Farias		Willian Raymundo de Souza
Héilton Cezar Santos		Wilson Anselmo Alves



SERVIÇOS
SEGURANÇA E TECNOLOGIA

Queremos
OUVIR VOCÊ!

**Seu compartilhamento
é muito importante**

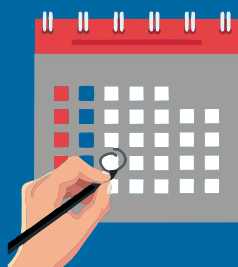
Envie-nos por e-mail a sua dúvida,
reclamação ou sugestão de pauta.
Teremos o prazer em responder a todos.

**Siga as nossas
redes sociais e fique
por dentro de tudo
que acontece na RS.**

Departamento de Marketing:

11 3803-8853
marketing@rsterceirizacao.com.br

DATAS IMPORTANTES DE MARÇO



08 de março - Dia internacional da Mulher
14 de março - Aniversário da RS Serviços
29 de março - Sexta-feira Santa
31 de março - Páscoa
15 de março - Dia do consumidor



SERVIÇOS

SEGURANÇA E TECNOLOGIA



**PROTEJA O SEU
PATRIMÔNIO COM
A NOSSA EQUIPE DE
SEGURANÇA.**

Confie na
RS Serviços
e garanta sua
TRANQUILIDADE





SERVIÇOS

SEGURANÇA E TECNOLOGIA

PRESTANDO SERVIÇOS E
VALORIZANDO AS PESSOAS

PROPÓSITO

Atender bem todas as pessoas.



MISSÃO

Garantir a qualidade na prestação de serviços terceirizados em todos os nossos clientes desenvolvendo relações transparentes e duradouras. Através da excelência no atendimento ganhar mercado e oferecer novas oportunidades de emprego.



VISÃO

Ser reconhecida como uma empresa de serviços terceirizados que tem como compromisso o atendimento, a competência e a responsabilidade.



VALORES

- › Fé em Deus
- › Educação
- › Respeito
- › Humildade
- › Ética
- › Trabalho em equipe
- › Valorização e reconhecimento de seus colaboradores



MATRIZ SÃO PAULO
Rua Catão, 732
Lapa • São Paulo • SP
Tel.: 11 3803.8853

FILIAL CAMPINAS
Rua Dr. Sampaio Ferraz, 287
Cambuí • Campinas • SP
Tel: 19 3396.8966

FILIAL GUARULHOS
Rua Dr. Ramos de Azevedo, 159
Sala 409 • Centro • Guarulhos • SP
Tel: 11 4574.7970

FILIAL ABC
Rua Dona Elisa Fláquer, 70
Sala 136 • Santo André • SP
Tel: 11 4509.0969

FILIAL JUNDIAÍ
Rua Barão de Teffé, 1000
Sala 94 • Jundiaí • SP
Tel: 11 3963.3058

LITORAL NORTE
Av. Jundiaí, 333 • Sumaré
Caraguatatuba • SP
Tel: 12 3886.3900

RIO DE JANEIRO
Praia de Botafogo, 228, Sl. 908
Botafogo • Rio de Janeiro • RJ
Tel: 21 3496.4597