

Edição 194

Maio

2024



SERVIÇOS

SEGURANÇA E TECNOLOGIA

# NOSSA GRATIDÃO A TODAS AS MÃES



Coluna

MARCIO RACHKORSKY:

*“Carros elétricos: como o seu condomínio está preparado?”*



RS é certificada  
**ISO 9001**  
**ISO 14001** e  
**ISO 45001.**

# BOLETIM INFORMATIVO

*Crescendo e ajudando pessoas.*

## EXPEDIENTE

### EDITOR-RESPONSÁVEL

Clovis Keller

### GERENTE DE MARKETING

Lilian Ferracini

### ANALISTA DE CRIAÇÃO/DIAGRAMAÇÃO

Caio Nicolav

### COORDENAÇÃO EDITORIAL

Janaína Silva

### COLUNISTAS

Alexandre Modesto - Superintendente DHO e Jurídico

Andreia Castro - Gerente QSMS

Clovis Keller - CFO

Emerson Januzzi - Gestor de Segurança

Kátia Coelho - Gerente de RH

Marcio Rachkorsky - Consultor da RS

Renan Domingos - Superintendente de Tecnologia

Joice Olivia - Gestora de Bem-Estar

O Boletim Informativo RS Serviços  
é produzido pelo Departamento  
de Marketing da RS.



**SERVIÇOS**

SEGURANÇA E TECNOLOGIA

FIQUE POR DENTRO  
RS e você

## PARA TODAS AS MÃES COM AMOR E GRATIDÃO

Neste mês, comemoramos o Dia das Mães, tempo de celebrar um dos mais preciosos presentes que a vida nos concedeu: o amor maternal. É a ocasião em que paramos para refletir sobre o valor incomensurável das mães em nossas vidas, sobre sua dedicação incansável, sua força inabalável e seu amor incondicional.

Mãe, palavra pequena que carrega consigo um universo de significados. É sinônimo de proteção, de carinho, de abraços que curam todas as dores e palavras que acalantam a alma. É presença constante, mesmo quando distante, é a luz que ilumina nosso caminho nos momentos mais sombrios.

Neste dia especial dedicado a esse ser angelical, expressamos nossa profunda gratidão a todas as mães, sejam elas biológicas, adotivas, avós que assumiram esse papel com amor incondicional, mães que estão presentes em nossas memórias e em nossos corações. Cada uma delas deixou uma marca indelével em nossas vidas, moldando-nos com seu amor e sua sabedoria.

Às mães que enfrentam desafios diários para garantir o bem-estar de suas famílias, que se desdobram em mil para conciliar trabalho, casa e cuidados com os filhos, prestamos nossa mais profunda admiração. Vocês são verdadeiras heroínas, exemplos de resiliência e determinação.

Neste Dia das Mães, queremos também lembrar daquelas mães que, por motivos diversos, não podem estar fisicamente presentes, mas que vivem em nossas lembranças e nos inspiram com seu legado de amor e bondade.

Que este dia seja repleto de carinho, de abraços apertados e de momentos de ternura ao lado daqueles que nos deram a vida. Que possamos expressar todo o amor e gratidão que sentimos por essas mulheres extraordinárias! Não há melhor forma de retribuir todo esse amor e tantos sacrifícios do que devolver em carinho, atenção e dedicação. Para aquelas que deixaram lembranças, a oração diária de bênção e gratidão!

Abraço a todas as mães com muito respeito e admiração!



## CARROS ELÉTRICOS: COMO O SEU CONDOMÍNIO ESTÁ PREPARADO?

As assembleias já possuem um novo assunto tabu: o carregamento dos carros elétricos. Os edifícios mais modernos já possuem soluções funcionando. No entanto, os mais antigos têm o tema como urgente. Afinal, esses veículos serão cada vez mais parte do nosso dia a dia, ainda mais quando falamos em meio ambiente e consumo consciente.

Por isso, as soluções exigem mais que investimentos e devem ser abordadas além das despesas financeiras, pois os benefícios são de todos. É o que costumo comentar, nem todos utilizam a piscina, mas pagam o cloro. Então, é preciso considerar os aspectos, apesar da falta de regulamentação do poder público:



1. Infraestrutura adequada: Os edifícios que já possuem infraestrutura elétrica preparada para carregadores saíram na frente. A instalação de pontos de carregamento deve ser planejada com base na capacidade elétrica disponível e nas necessidades dos moradores. Um diagnóstico elétrico preventivo é essencial para avaliar a viabilidade e evitar sobrecargas.

2. Aspectos financeiros: É compreensível que os moradores se preocupem com os custos. Além da infraestrutura, há despesas relacionadas à manutenção, energia elétrica e eventuais atualizações. A discussão em assembleias deve considerar o impacto financeiro para todos os condôminos.

3. Conflitos e soluções: Discussões acaloradas podem surgir. É importante manter o diálogo aberto e buscar soluções que atendam a todos. A polêmica já virou até caso de polícia porque o morador havia comprado um carro elétrico e descobriu que o prédio não tinha equipamento apropriado. Enfurecido, foi tirar satisfações com o síndico. Essa situação não deve ser padrão. A busca por um equilíbrio entre comodidade e custos é fundamental.

4. Benefícios a longo prazo: Investir em carregadores beneficia não apenas os proprietários de carros elétricos, mas também o condomínio como um todo. Valorização do imóvel, sustentabilidade e atratividade para futuros moradores são vantagens a considerar.

A transição é inevitável. Os condomínios que se anteciparem e encomendarem diagnósticos para instalações adequadas sairão na frente e evitarão desgastes. Quem quiser só pegar carona, vai ficar para trás.



Marcio Rachkorsky  
Especialista em condomínios

FIQUE POR DENTRO  
RS e você

ISO

## RS É CERTIFICADA ISO 9001, ISO 14001 E ISO 45001

A RS Serviços cresceu exponencialmente nos últimos anos, fruto de um relacionamento próximo com nossos clientes, com uma cultura focada no bom atendimento e cuidado com nossos colaboradores. Esse aumento traz consigo uma estratégia administrativa, concentrando esforços na identificação das necessidades dos clientes e investindo fortemente na estrutura e sistemas para poder ampliar e qualificar ainda mais nossa atuação.

Todo esse empenho foi recentemente reconhecido pela ABS Quality Evaluations, ao obtermos as certificações ISO 9001 (Sistema de Gestão da Qualidade), ISO 14001 (Sistema de Gestão Ambiental) e ISO 45001 (Sistema de Gestão de Segurança e Saúde Ocupacional). Essas certificações atestam nosso compromisso com o cumprimento de processos que estão em linha com os mais recentes e melhores sistemas de gerenciamento.

Para que todos esses processos tenham celeridade e qualidade, implantamos o Sistema de Gestão Sênior, visando melhorar o fluxo dos dados. Valorizamos nossos colaboradores, antecipando todos os pagamentos de salários e benefícios (vale-transporte, vale-alimentação e cesta básica), resultado do nosso compromisso e solidez financeira.

Com tecnologia e processos otimizados, agregamos o contato humano e a gestão das equipes. Para isso, fizemos novas contratações com aumento de headcount de supervisores operacionais, visando um atendimento mais premium e compacto: a partir de agora nossa supervisão atenderá, em média, 25 clientes. Também aumentamos a reserva técnica, o que possibilitará a cobertura de postos descobertos com mais rapidez e qualidade.

E para tirar qualquer dúvida de nossos colaboradores, criamos a RS Atende - Central de Atendimento ao Colaborador, seja presencialmente ou por telefone, com indicadores e SLA de todos os atendimentos. Dessa forma, ampliamos o ponto de contato do colaborador conosco trazendo mais segurança e tranquilidade aos profissionais dos postos.

Completando os investimentos, inauguramos mais uma base avançada: a da Zona Sul, próximo ao terminal de ônibus e CPTM, oferecendo mais comodidade aos nossos candidatos e colaboradores das reservas técnicas. A RS possui também bases avançadas em Guarulhos, Zona Leste e nossas filiais em Campinas, Litoral Norte, Rio de Janeiro e Belo Horizonte. E, em julho, mudaremos nossa matriz para a região dos Jardins, Rua Bela Cintra.

Reafirmamos o nosso compromisso com os nossos clientes e colaboradores. Agradecemos a compreensão e parceria em toda a nossa jornada.



Alexandre Modesto  
Superintendente DHO e Jurídico

FIQUE POR DENTRO  
RS e você



## Aumento nos Roubos de Veículos: Como Proteger Seu Carro

O aumento de 15,3% nos roubos de veículos em São Paulo é um alerta para motoristas em todo o Brasil, e os modelos mais visados atualmente são Fiat Argo, Ford Ka e Hyundai HB20:

**Atenção, confira recomendações importantes para prevenir furtos e roubos de veículos:**

Equipar o veículo com alarme que pode dissuadir potenciais ladrões.

Apostar em um seguro auto para a proteção financeira caso o veículo seja roubado.

Verificar se trancou o carro, sempre antes de deixá-lo.

Estacionar em áreas bem iluminadas ou monitoradas. Os locais escuros e isolados são mais propícios para furtos.

Adotar travas de segurança adicionais, como travas de volante, câmbio ou pedal podem ser um impedimento adicional para os ladrões.

Escolher trajetos mais seguros: evite áreas conhecidas por alta criminalidade.

Evitar deixar pertences valiosos no carro para não atrair a atenção de ladrões.

Ficar atento nos semáforos, visto que os furtos de veículos nesses locais.

Utilizar um rastreador veicular: dispositivos de rastreamento podem ajudar a localizar seu carro em caso de roubo, aumentando as chances de recuperação.

Realizar a manutenção do sistema de segurança regularmente a fim de garantir que alarmes e outros dispositivos de segurança estejam funcionando corretamente.



SERVIÇOS  
SEGURANÇA E TECNOLOGIA



Emerson Januzzi  
Gestor de Segurança

## Maio Amarelo reforça a importância de ações para reduzir acidentes

O Maio Amarelo é um movimento internacional de conscientização para redução de acidentes de trânsito e tem como objetivo sensibilizar a sociedade para a importância da adoção de comportamentos mais seguros no trânsito.

O amarelo simboliza as sinalizações de advertência, atenção, precaução e cuidado no trânsito.

Durante o mês, diversas atividades são realizadas em todo o mundo com o propósito de orientar os motoristas, ciclistas, pedestres, passageiros sobre a importância de respeitar as leis de trânsito e adotar medidas que possam contribuir para a redução de acidentes e mortes.

Mais de 90% dos acidentes ocorrem por falha humana, imperícia, imprudência ou desatenção. Para se ter uma ideia, somente entre os meses de janeiro e fevereiro de 2024, 687 acidentes aconteceram no Brasil por excesso de velocidade, segundo dados da Polícia Rodoviária Federal.

Estudos apontam que os acidentes envolvendo motocicletas são uma preocupação frequente em áreas urbanas, devido à crescente quantidade de motociclistas que circulam pelas ruas e avenidas, durante o dia todo, como meio de locomoção para chegar ao trabalho e, também, realizando entregas.

Alguns dos principais riscos a que esses trabalhadores estão expostos englobam colisões com outros veículos, quedas da moto, atropelamentos, além de exposição a fatores como poluição sonora, do ar e vibrações, que podem ter efeitos prejudiciais à saúde a longo prazo.

Para reduzir a ocorrência de acidentes, é fundamental que sejam adotadas medidas de segurança no trânsito pelos condutores, e uso dos equipamentos de proteção como cinto de segurança para veículos e capacetes para motociclistas, além de campanhas de prevenção realizadas por empresas e órgãos públicos.



### Responsabilidade no trânsito

Os acidentes e mortes no trânsito ainda são uma realidade alarmante no Brasil. Segundo dados do Ministério da Saúde, anualmente, ocorrem cerca de 40 mil mortes no trânsito. Além disso, muitas pessoas sofrem lesões graves ou permanentes em acidentes de trânsito, o que impacta não apenas a vida delas, mas também de suas famílias e da sociedade como um todo.

É necessário adotar comportamentos seguros no trânsito, como respeitar os limites de velocidade, não dirigir sob efeito de álcool ou drogas, usar o cinto de segurança, cumprir as leis de trânsito e estar atento às condições das vias.

A Organização Mundial da Saúde (OMS) ressalta que a segurança no trânsito é uma responsabilidade de todos, não apenas dos motoristas, mas também de pedestres, ciclistas e motociclistas. O respeito às leis de trânsito e a adoção de comportamentos seguros ao utilizar as vias públicas são imprescindíveis para evitar acidentes e mortes.

# COMO VOCÊ TEM LIDERADO A SI MESMO ?

Quando falamos de saúde mental no trabalho, não dá para dividirmos a nossa vida pessoal e profissional, e pensar que são dois mundos completamente diferentes, pois não são.

Saúde mental é uma só. Se eu não estiver com uma saúde mental em dia, isso vai interferir no trabalho, na família e em todas as demais áreas, como por exemplo: estudos, relacionamento, financeira.

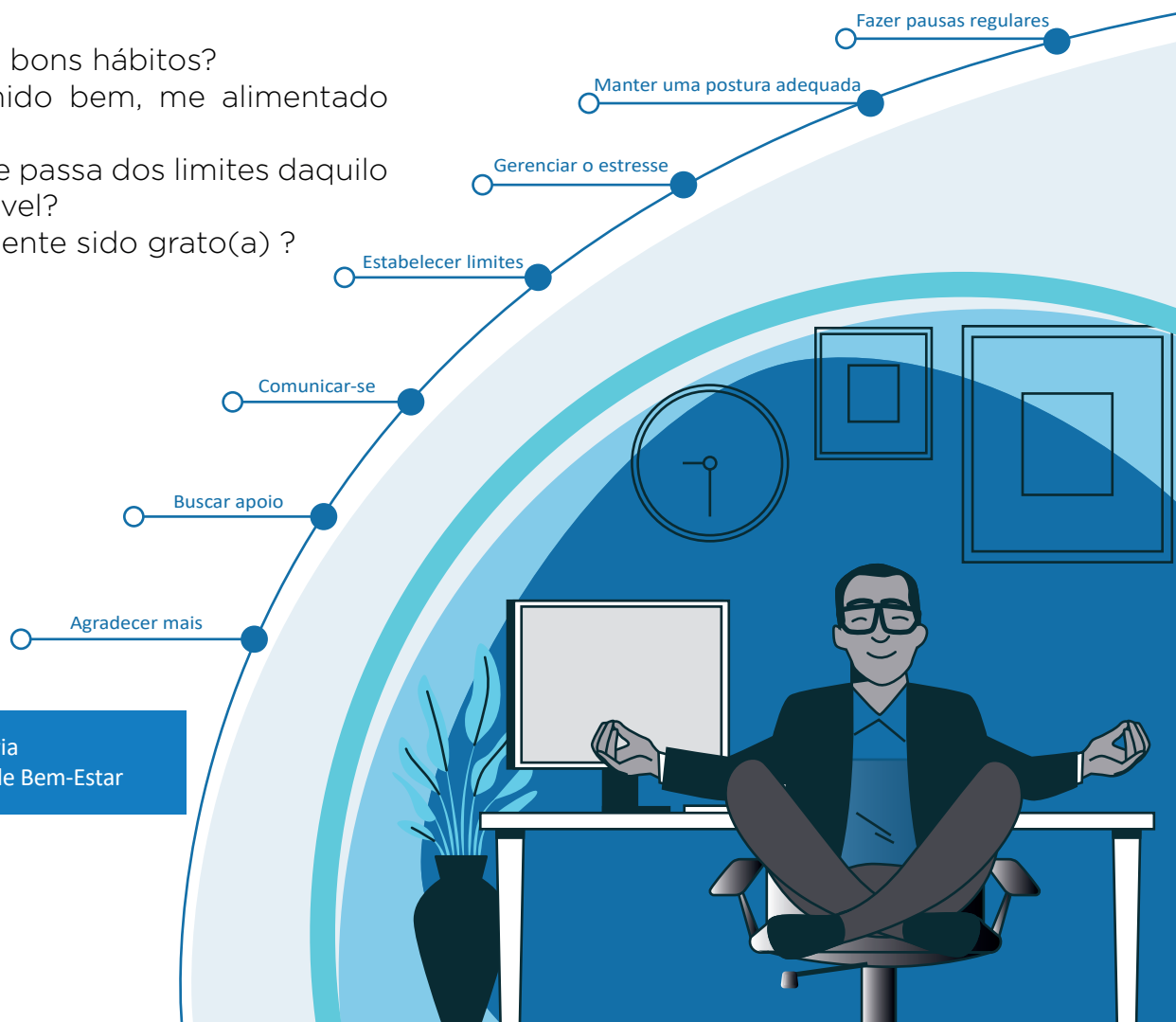
Para que possamos dar o melhor de nós e desempenharmos bem os papéis nas diversas facetas da nossa vida, precisamos buscar **nos conhecer**.

O primeiro passo é perguntar a si mesmo:

- O que causa o meu estresse?
- Estou cuidando de mim como eu deveria?
- Como tenho administrado o meu tempo?
- Estou tendo bons hábitos?
- Tenho dormido bem, me alimentado bem?
- O que foge e passa dos limites daquilo que é saudável?
- Tenho realmente sido grato(a) ?

Conhecer nossos próprios limites, nossas habilidades, nossas forças, e saber qual é a melhor área para desempenhar o nosso papel: todo esse autoconhecimento nos ajuda a dizer os não que precisam ser ditos e, também, estabelecer os limites, e tomar decisões necessárias. Tudo isso é saber liderar a si mesmo.

*“A QUALIDADE DO SEU TRABALHO TEM TUDO A VER COM A QUALIDADE DA SUA VIDA”*  
(Orisson Swett Marden)



Joice Olivia  
Gestora de Bem-Estar



A gestão de equipes na área de tecnologia é desafiante para qualquer gestor e fundamental para o sucesso de toda organização que lida com serviços técnicos. Ela envolve a coordenação, liderança e otimização dos profissionais que compõem essa área.

Nesse desafio, alguns pontos são relevantes e o primeiro deles, entendo que seja a **definição de metas**, a qual deve ser clara e específica para a equipe, ajudando a direcionar os esforços e a medir o progresso da área. Metas realistas, alcançáveis e alinhadas com os objetivos da empresa nortearão o começo dessa jornada.

É importante ainda uma relação transparente, com **feedback regular** e contínuo aos membros da equipe, a fim de ajudar a identificar as áreas de melhoria e a reconhecer as melhores conquistas.

O feedback deve ser construtivo e baseado em fatos reais, evidentes e palpáveis.

compreender com mais clareza as tarefas executadas, além de apoiá-los em decisões técnicas. O líder deve ser capaz de identificar o potencial técnico de cada membro do time e ajudá-los a desenvolver suas habilidades.

Um outro ponto relevante na gestão de equipe técnica é a promoção de um **ambiente positivo**. É nessa área, sobretudo, na tecnologia, que se esperam soluções criativas para tudo! Sendo assim, devemos criar um ambiente de trabalho saudável, descontraído e motivador.

Por fim, é importante que exista de forma cada vez mais transparente a todos, as respostas sobre **recompensas e reconhecimento**, pois é fundamental reconhecer o bom desempenho da equipe e isso deve ser feito por meio de elogios, bônus ou outras formas de reconhecimento. É importante celebrar as conquistas individuais e coletivas, mostrando que existe um acompanhamento de desempenho na área e que até mesmo nas dificuldades, existirá uma retaguarda de apoio para ações conjuntas.

É importante salientar que a gestão de equipes na tecnologia não se trata apenas de gerir habilidades técnicas, mas também de habilidades interpessoais e de liderança. Um bom gestor técnico deve equilibrar esses aspectos para obter o máximo desempenho de todos. A união de cada fator citado acima, certamente quebrará alguns paradigmas da área técnica permitindo obter uma equipe coesa, que entrega de verdade e que cresce junto com a organização, transcendendo a gestão de uma equipe técnica na área de tecnologia e que se aplica em todas as áreas.



Também devemos considerar o **conhecimento técnico** do gestor e o nível de seu time. O gestor deve ter elevado conhecimento técnico e sua equipe deve ser encorajada a aprofundar seus conhecimentos a cada dia. Isso permite

FIQUE POR DENTRO  
RS e você

# ACADEMIA RS:

CONFIRA RELATOS DOS PRIMEIROS FORMANDOS

Já temos os primeiros formados pela Academia RS, cujo objetivo é contribuir com o desenvolvimento e aperfeiçoamento de todos os nossos colaboradores.

Confira alguns depoimentos e venha também participar deste momento de crescimento e evolução!

Parabéns a todos pela dedicação e empenho!

“Fazer o curso na Academia RS foi bem produtivo, especialmente quando um major da Polícia Federal apresentou o seu modelo de liderança. Essa experiência ampliou minha compreensão de diferentes perspectivas, permitindo adaptá-las ao contexto da área de facilities. Tenho a intenção de fazer mais cursos, buscando uma atualização constante para liderar de forma eficaz, incentivando o melhor de cada membro da equipe. Reconheço que como multiplicadores, é fundamental mantermos um processo contínuo de aprendizado, pois só assim podemos esperar o mesmo comprometimento dos nossos liderados”.

**Ana Lúcia Alves, Supervisora de Implantação**

Tive o privilégio de fazer 3 cursos – Portaria, Inteligência Emocional e Gestão de Conflitos. A plataforma da Academia RS é muito boa, composta de vídeos bem explicativos e fáceis de entender, tornando fácil atingir a nota para garantir meu certificado. E sei que meus certificados vão me ajudar a me desenvolver agora e futuramente.”

**Erick Oliveira Francisco, Porteiro na RS Serviços**



“Gostei do curso e da oportunidade que a RS Serviços deu para aumentar meu conhecimento. Foi uma experiência muito boa e gratificante. Me chamou a atenção a parte de uso e conservação dos equipamentos de limpeza e o cuidado que devemos ter ao usar os produtos químicos. Pretendo fazer mais cursos para o meu desenvolvimento junto com a empresa.”

**Geilza dos Santos, Auxiliar de Limpeza**

“O que eu mais gostei foi a facilidade de aprendizado, com professores explicando com linguagem fácil. Fiz os cursos de Auxiliar de Limpeza e Supervisor Operacional, e ambos foram explicativos e comunicativos, com recursos visuais atrativos. Isso mostra que a empresa se preocupa com o nosso conhecimento e com a nossa evolução. Tenho 15 anos na área de facilities, e acredito que o conhecimento na área é muito necessário devido à constante evolução e atualizações que o mercado disponibiliza.”

**John Eric Venceslau da Silva, Instrutor de Treinamento**



**Kátia Coelho**  
Gerente de RH

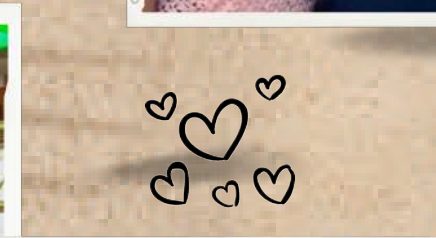
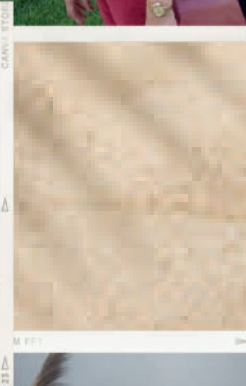
# Feliz dia das mães



## PARA SEMPRE

Por que Deus permite  
que as mães vão-se embora?  
Mãe não tem limite,  
é tempo sem hora,  
luz que não apaga  
quando sopra o vento  
e chuva desaba,  
veludo escondido  
na pele enrugada,  
água pura, ar puro,  
puro pensamento.  
Morrer acontece  
com o que é breve e passa  
sem deixar vestígio.  
Mãe, na sua graça,  
é eternidade.  
Por que Deus se lembra  
— mistério profundo —  
de tirá-la um dia?  
Fosse eu Rei do Mundo,  
baixava uma lei:  
Mãe não morre nunca,  
mãe ficará sempre  
junto de seu filho  
e ele, velho embora,  
será pequenino  
feito grão de milho.





# POLÍTICA DO SISTEMA DE GESTÃO INTEGRADO

A RS Serviços é uma empresa prestadora de terceirização de segurança, portaria, controle de acesso, limpeza, recepção, tecnologia e outros serviços profissionais. Atendemos diversos setores, como condomínios e empresas dos mais variados segmentos. Buscamos ser reconhecidos por meio de:

**R** evisão constante dos processos para melhoria contínua e aumento do desempenho do SGI;

**S** atisfação de nossos clientes;

**S** olidez financeira;

**E** xcelência no atendimento dos serviços prestados a todas as pessoas;

**R** elacionamento mútuo com todas as partes interessadas;

**V** alorização e reconhecimento de seus colaboradores;

**I** ntegridade e relações transparentes e duradouras com as partes interessadas;

**C** omprometimento em atender os requisitos legais e outros aplicáveis à segurança do trabalho e saúde ocupacional;

**O** peração focada no atendimento;


**S** ustentabilidade do negócio por meio da proteção e prevenção do meio ambiente;


# DIZEM POR AÍ...





Recebemos muitos  
comentários positivos.

Converse conosco nas redes sociais!

 arenabtgpactual Parceiros nota 1.000. Muito obrigado! 🍷🍷

 marinasantos3915 Uma empresa idônea, com ótimo coração e respeito pelos colaboradores. Parabéns aqui em São Paulo não é diferente. Deus abençoe sempre vcs 🙌🥳🥳

 eujoycemello Sucesso meu primeiro trabalho na área da portaria. Fico muito feliz de ver o crescimento da empresa. Sucesso sempre!!!

 lilliane\_macedo Como sempre... excelente o diferencial é a extrema gentileza e educação de todos...sem exceções 🍷🍷  
1 s Responder

 debora\_jesus\_silva\_ Eu trabalhei de 2020 a janeiro/2023 e retornei agora em outubro/2023 e estou muito feliz fiz todo o processo de um candidato amei o treinamento e todo os q puderam nos ensinar com amor e carinho

 jessicaoficial03 Que vídeo lindo 🥰 orgulho de fazer parte dessa equipe ❤️ obrigada @oficialrsservicos por todo cuidado devo muito a vcs Eu era da limpeza e hj estou na portaria 🍷 dia 1º de Janeiro serei sendo oficialmente porteira 🍷 obrigada Feliz 2024 pra nós #timeazul ❤️

 limaalucaas questões de segurança, são sempre importantes, principalmente em épocas festivas. E essas informações foram essenciais, parabéns!


 gabrielacosta Nunca é demais reforçar a importância de estarmos atentos e protegermos nossa segurança. 🗣️ Essas dicas são essenciais!


 soaresgilbertomartins Parabéns pela campanha de alimentação saudável, eu era diabético e com uma alimentação saudável e exercícios estou livre, continuem sempre assim e que Deus os abençoe cada vez mais.  
4 sem 1 gosto Responder

 edineildesilva A RS é uma empresa diferenciada parabéns RS  
9 sem 1 gosto Responder

rs-serviços 

RSServiços 

RSServicosterceirizados 

@oficialrsservicos 

Converse conosco nas redes sociais



# QUEM FAZ A DIFERENÇA RECONHECIMENTO



RECONHECIMENTO

Marcos Mendes da Silva  
Condomínio Horizon



RECONHECIMENTO

Solange Barbosa da Silva  
ALLCom Telecom



RECONHECIMENTO

Rafaella Correia da Silva  
Condomínio Colina do Sumaré



RECONHECIMENTO

Leide Daiana Aparecida  
Condomínio São João



RECONHECIMENTO

Edvania Jesus dos Santos  
Metalúrgica Brilho



RECONHECIMENTO

Josileine Gomes Barbosa  
ALLCom Telecom



RECONHECIMENTO

Fernanda Aparecida Claudio  
Condomínio Refuge



RECONHECIMENTO

Sueli Rocha Barreto  
EFF Dental



RECONHECIMENTO

Adeita Silva Oliveira  
Condomínio Refuge



RECONHECIMENTO

Luis Carlos Marcelino  
Condomínio Dona Carmem



# DE COLABORADOR PARA COLABORADOR



asindica.verarogato Sucesso merecido!!!  
A atmosfera de leveza, cuidado, capacitação humana e tecnologia da empresa reflete em seus contratos minuciosamente planejado.  
Deus abençoe todos os envolvidos e particularmente a nossa querida @wendynha1 cuja dedicação é exemplar.  
Agradeço mto por todo o carinho de 2023 e que possamos crescer juntos em 2024!!!



lari\_24k Bia linda! Muito dedicada como profissional e iluminada como ser humano 💙💛 #Vendedoraaa



coc4rdos Nós te adoramos thi! Vc enriquece nossos dias 🙏💙  
15 sem 1 gosto Responder



elainediasfelizes @oficialrsservicos @wendynha1 Que Deus os abençoe Grande com muitas bênçãos e realizações que você continue sendo esta profissional maravilhosa e que nos faz acreditar que o trabalho ainda innobrece a1urles que buscam agregar. Parabéns bonita que em 2024 estejamos cada vez mais na mesma sintonia. ( @oficialrsservicos se mapiarmos a @wendynha1 com certeza aparecerá cada um de vocês, pois venho um só 💙🙏🌍🎨💖💎💙🍷

rs-serviços 

RSServiços 

RSServicosterceirizados 

@oficialrsservicos 

Converse conosco nas redes sociais



Queremos  
**OUVIR VOCÊ!**

**Seu compartilhamento  
é muito importante**

Envie-nos por e-mail a sua dúvida,  
reclamação ou sugestão de pauta.  
Teremos o prazer em responder a todos.

**Siga as nossas  
redes sociais e fique  
por dentro de tudo  
que acontece na RS.**

Departamento de Marketing:

11 3803-8853  
marketing@rsterceirizacao.com.br

rs-serviços 

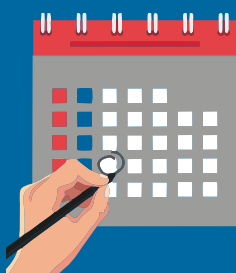
RSServiços 

RSServicosterceirizados 

@oficialrsservicos 

## DATAS IMPORTANTES DE MAIO

- 1.º de maio: Dia do trabalho (Feriado nacional)
- 12 de maio: (2.º domingo de maio): Dia das mães
- 15 de maio: Dia internacional da família
- 30 de maio: Corpus Christi





**SERVIÇOS**

**SEGURANÇA E TECNOLOGIA**



**ANAB**  
Associação Nacional de Avaliação da Qualidade

ISO 9001  
ISO 14001  
ISO 45001



**PROTEJA O SEU  
PATRIMÔNIO COM  
A NOSSA EQUIPE DE  
SEGURANÇA.**

Confie na  
**RS Serviços**  
e garanta sua  
**TRANQUILIDADE**

